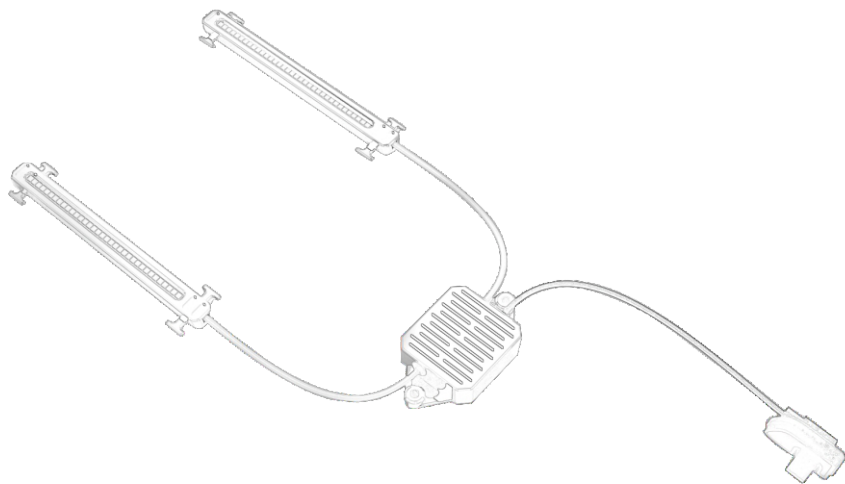




PL10

机载警示灯用户手册

2025



产品概述

数智元PL10多色警示灯适用于DJI M4D M4TD无人机，使用Eport lite接口，可与其他机载PSDK同时使用，提高作业效率。内置70颗全彩可编程灯珠，多种闪烁模式可选，双侧机臂安装，可视角度大，远距离可见。可拓展激光指示器，可在夜晚为地面单位指示目标。适用于公共安全、应急救援等作业场景。

感谢您购买我们的产品。

使用时若遇到任何问题，请您及时和销售人员联系。

声明

未经本公司书面许可，任何单位和个人不得擅自摘抄、复制本手册内容的部分或全部，并不得以任何形式传播。

由于产品版本升级或其他原因，本手册内容会不定期进行更新。

本手册仅作为使用指导，本手册中的所有陈述、信息和建议不构成任何明示或暗示的担保。

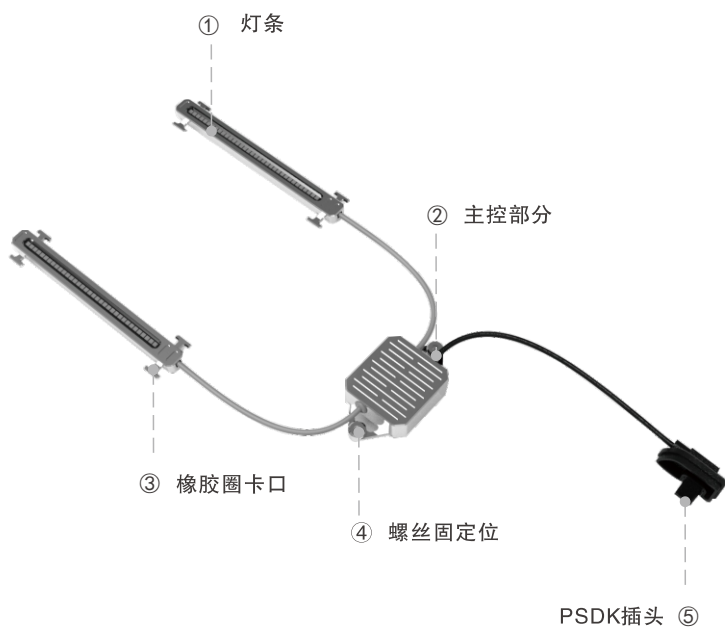
目录 DIRECTORY

物品清单	03
认识机载警示灯	04
设备安装	05
设备使用	06
常见故障排查	08
设备对外接口	09
规格参数	10
产品保修条例	11

物品清单

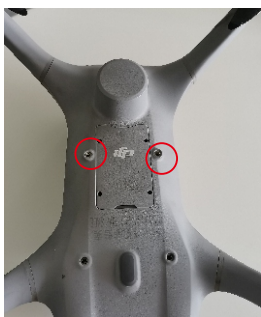
名称	数量	单位
警灯主体	1	套
包装箱	1	套
固定胶圈	8	个
2.5mm扳手	1	个
M3*10点胶螺丝	6	个
合格证	1	张

认识机载警示灯



设备安装

第一步：将PL10安装图1指示孔位安装成图2状态。



(图一)



(图二)

第二步：将PSDK连接线如图所示安装。



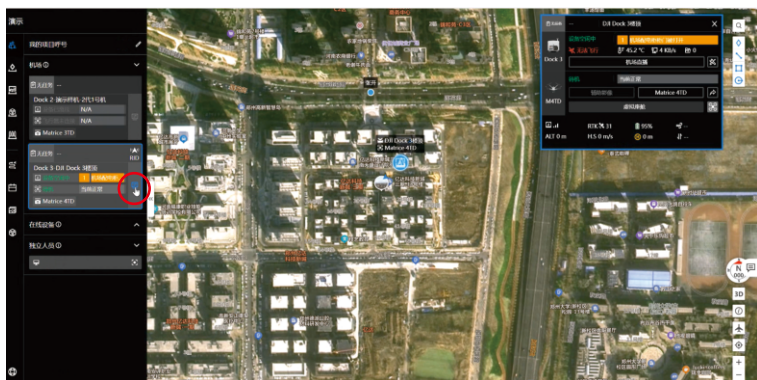
第三步：将自带橡胶圈与灯条卡槽固定，安装到如图3机臂下方。



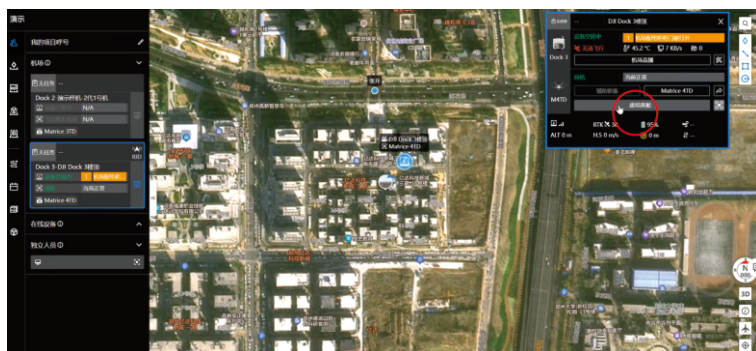
(图三)

设备使用

一、进入负载功能界面步骤（按照图5-图7指示进入负载功能界面）



(图五)



(图六)



(图七)

二、使用操作

① 警灯开关：打
开/关闭警灯

② 警灯颜色选择：
可选择“红色、
黄色、蓝色、
白色、绿色、
组合模式”

④ 实时数据显示



③ 激光开关：打开/关闭激光（选配功能）

常见故障排查

1	无PSDK控制图标	<ol style="list-style-type: none">1、检查连线是否正确，按照要求插入相应接口。2、检查无人机与遥控器固件，需升级到最新版本。
2	PSDK图标显示不全	<ol style="list-style-type: none">1、后台关闭Piolit2飞行软件后重新进入，或重启。2、检查无人机与遥控器固件，需升级到最新版本。

设备对外接口

----接口硬件：无第三方硬件接口；

----接口软件协议：无对外接口通信协议；

规格参数

产品尺寸	灯条尺寸110mm*22mm*6mm
产品重量	50g
控制方式	Pilot2司空控件控制
系统功率	8W
工作温度	-20℃ ~ 60℃
接口类型	Type-C OTG
控制距离	与无人机通信距离一致
亮度调节	固定亮度
闪烁模式	同步快闪/同步慢闪/交替快闪/交替慢闪
灯珠数量	70
安装方式	灯带机臂安装，主机顶部安装
P HUB	不支持
灯珠颜色	(红色、黄色、蓝色、白色、绿色)组合
散热方式	被动式散热

产品保修条例

保修期自购机日起，产品主体保修12个月。防尘盖、包装箱、内存卡、读卡器等不在“一年免费保修服务”范围内，您可以选择有偿服务。

自购机日起保修12个月，产品出现性能故障，并经特约维修中心检测，确认非人为损坏的本身质量问题，厂家提供免费维修服务。

购买者在以下条件下不享受免费保修服务，您可以选择有偿服务：

- 1.超过保修有效期的；
- 2.保修凭证上的型号与修理产品型号不符或者涂改的；
- 3.非本公司特约维修人员拆动造成损坏的；
- 4.因不可抗力造成损坏的；
- 5.未按产品使用说明书要求使用、维护、保养而造成损坏的。



关注“数智元科技”官方公众号
产品详细介绍、最新动态、售后咨询尽在此处

制造商信息：

公司名称：河南数智元信息技术有限公司
公司地址：河南省郑州市高新区长椿路11号

服务与支持：

公司网址：<http://www.sozyin.com>
技术支持及售后服务热线：0371-56012131